

# Aufgaben „Osterferien-Rallye Nennig“



Viel Spaß beim Rätseln wünschen das Familienzentrum und Jugendbüro Perl-Mettlach



## Los geht's:

Stift nicht vergessen, die Antworten müssen notiert werden!

**Fett geschriebene Anweisungen** = Wegbeschreibungen

Grün markierte Fragen = Aufgaben

## Start: Bahnhof Nennig

**Überquere die Straße über die Fußgängerampel!**

Wie viele Ostereier hängen im Schaufenster des „Modehaus Fischer“?

---

**Halte Ausschau nach einem kleinen Kirchturm und gehe dorthin!**

Wie heißt der Schutzpatron der Kapelle, der über der Tür steht und was hält er in der Hand?

---

**Geh weiter in Richtung „Römisches Mosaik“!**

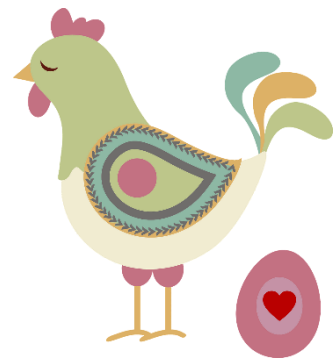
Welches Tier hängt auf dem Weg an einer Regenrinne?

---

**Suche eine Haustür mit Früchten drauf!**

Welches Getränk wird dort aus den Früchten hergestellt?

---



**Suche einen Balkon mit Tieren an der Wand!**

Welche Tiere siehst du?

---

**Geh weiter geradeaus!**

Welche Tiere siehst du im Garten und am Haus mit der Nr. 37a?

---

**Geh weiter bis du zu einer Reihe von Häusern kommst, die sich sehr ähnlich sehen!**

Wie viele runde Fenster sind an allen Häusern zusammen?

---

**Folge weiter dem Schild „Römisches Mosaik“!**

Um wie viel Uhr fährt der erste Bus morgens zum Schengen Lyzeum?

---

**Geh weiter geradeaus und suche zwei Eulen!  
Folge dem Römer, der dir den Weg weist!**

Suche ein großes Eisentor! Wie viele goldene Zacken hat das Tor?

---



**Geh weiter zu einem Schild mit Weintrauben!**

Wie viele Traubenbilder findest du an den Holztüren und Holztoren beim Weingut Karl Petgen? Schau genau hin!

---

**Such ein blaues Haus! Nun schau auf das Haus nebenan!**

Wie viele Steine sind auf der Linie zwischen den Etagen?

---

**Halte wieder Ausschau nach dem Römer, der euch eben den Weg gewiesen hat und geh dorthin!**

Wie viele Römer sind am Gebäude?

---

**Geh weiter geradeaus!**

Wie heißt der Reiter am Bürgerhaus?

---

**Geh weiter geradeaus zu einem roten Haus!**

Welches Tier aus dem Dschungel sitzt, auf dem Weg dorthin, vor einer Garage?

---

Suche nun ein Haus mit Fensterläden aus Holz! Wie viele Klappläden sind es?

---

**Folge dem Schild „Römische Villa“ und bieg danach links in die Straße Mühlenring ab.**

Wann wurde die Kirche erbaut?

---

**Such dieses Schild und folge ihm**

**Gehe durch das Tor und folge weiter dem Schild!**



Wie viele alte Säulensteine stehen auf der Wiese?

---



Finde heraus, was es in dem Gebäude mit den halbrunden Fenstern zu sehen gibt?

---

**Geh nun den Pfad entlang des Eisengeländers und durch das graue Metalltor!**

Welches Fahrzeug darf vor dem Haus mit der Nr. 2 parken?

---

**Suche einen Brunnen!**

Was war 2003 an diesem Ort?

---

**Folge weiter dem vorher abgebildeten Schild und bieg links in die Weinbergstraße ein!**

Suche ein Haus mit bunten Blättern an der Wand! Welche Farben haben die Blätter an der Hauswand?

---

**Geh weiter bis du eine Katze entdeckst, der jemand auf der Nase herumtanzt!**

Was tanzt der Katze auf der Nase herum?

---

**Geh nun scharf nach links und benutze den tiefer gelegenen Fußweg!**

**Such die Schloßstraße 7 und folge diesem Schild --->**



Wie viele graue Dachgauben sind am Haus mit der Nr. 11?

---

Welche Zahl steht über einem Torbogen?

---

**Folge weiter der Schloßstraße!**

Welche Tiere stehen im Haus Nr. 21 im Fenster?

---

**Suche nun ein großes weißes Schloss!**



Wie viele goldene Fahnen sind auf dem Dach des Schlosses?

---

Wie viel kostet ein Vanilleeis mit heißen Himbeeren im Restaurant „Die Scheune“?

---

**Bieg links bei der „Scheune“ ab und geh hinter dem Torbogen rechts die Treppen hoch!**

Wie viele Stufen sind es bis zum Brunnen?

---

Wie heißt das Schloss?

---

Welcher Tierkopf hängt an einer Tür?

---

**Verlasse den Hof durch ein Eisentor!**

Wie viele goldene Zacken sind insgesamt auf diesem Tor?

---

Was ist das große Gebäude mit den grünen Fenstern?

---

Welches Fahrzeug steht vor dem Eingang des Gebäudes?

---

**Biege rechts ab und geh zu den braunen Fahnen!**

Wie viele Fahnen wehen dort?

---



Was steht in der Mitte des Kreisels?

Zähl ab dem Kreisel alle Laternen „mit Hut“ auf dem Weg und folge Ihnen! Wie viele sind es am Ende?

**Biege an der letzten Laterne links auf den Fußweg ab!**

Für welche Fahrzeuge ist der Weg verboten?

**Such nun die bunten Ostereier und löse die 13 Rätsel! Schreib die Lösungsworte hier auf:**

Rätsel 1: 1 2 3 4 5 6

Rätsel 2: 1 2 3 4 5 6 7 <sup>K</sup>

Rätsel 3: S 1 2 3 4 5 O 6 7 8 9 10 11 12 13 14 R 15

Rätsel 4: 1 2 3 4

Rätsel 5: 1 L 2 3 4 5 6 7 8 9 10

Rätsel 6: 1 2 3 4 5

Rätsel 7: 1 2 3 4

Rätsel 8: 1 2 3 4 5 6 7 8

Rätsel 9: 1 2 3 4 5 6 7 8 9 10 11 12

Rätsel 10: 1 2 3 4 5 6 7 8 9



Rätsel 11:  $\frac{\underline{\quad}}{1}$   $\frac{N}{2}$   $\frac{\underline{\quad}}{3}$   $\frac{A}{4}$   $\frac{\underline{\quad}}{5}$   $\frac{\underline{\quad}}{6}$   $\frac{N}{7}$

Rätsel 12:  $\frac{\underline{\quad}}{1}$   $\frac{\underline{\quad}}{2}$   $\frac{\underline{\quad}}{3}$   $\frac{\underline{\quad}}{4}$   $\frac{\underline{\quad}}{5}$

Rätsel 13:  $\frac{O}{1}$   $\frac{\underline{\quad}}{2}$   $\frac{\underline{\quad}}{3}$   $\frac{E}{4}$   $\frac{\underline{\quad}}{5}$   $\frac{\underline{\quad}}{6}$   $\frac{\underline{\quad}}{7}$   $\frac{\underline{\quad}}{8}$   $\frac{\underline{\quad}}{9}$   $\frac{E}{10}$

Die Buchstaben über den markierten Zahlen ergeben den Lösungssatz. Schreibe sie in der Reihenfolge von oben nach unten hier auf:

\_\_\_\_\_

**Halte hier auf dem Gelände Ausschau nach Blumen. Sie sind von viel Holz umgeben. Sie blühen auf dem Namen eines Flusses. Der Schatz besteht aus drei Teilen. In zwei Teilen davon findest du den Schatz. Du musst das Versteck auseinanderbauen, um ihn zu finden.**



### **Versteck gefunden?**

Wollt ihr wissen, ob eure Antworten richtig sind? Dann schickt uns nach den Osterferien eine E-Mail an:

a.hexamer@fz-perl-mettlach.de  
jugendbuero-perl-mettlach@merzig-wadern.de